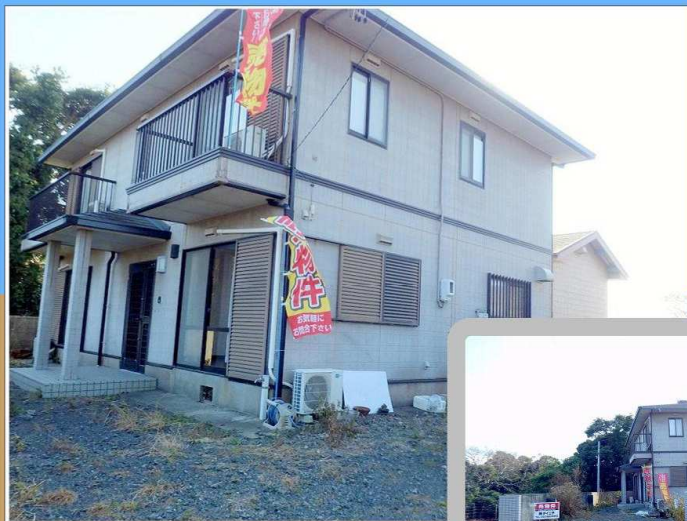


パナホームの家

戸建
志摩市
大王町波切

6LDK
離れ物置付き



平成6年9月築

価格 **980** (税込) 万円

■土地面積: 611.52㎡ (184.98坪)
■建物面積: 149.26㎡ (45.15坪)
1階: 74.63㎡ (22.58坪)
2階: 74.63㎡ (22.58坪)

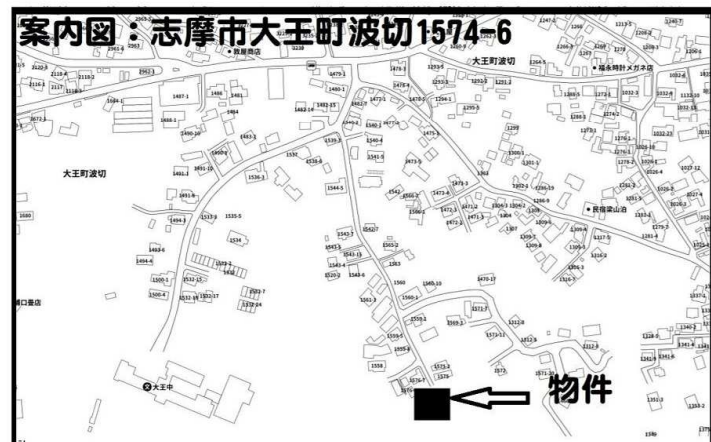
内見は事前のご連絡をお願いします。



土地
184坪

1階
2階

さわやかな風が吹き抜ける高台
駐車5台以上可



※現状有姿での販売となります。

所在/三重県志摩市大王町波切1574-6(他3筆) ●地目/宅地、雑種地 ●種類/居宅 ●都市計画/非線引 ●土地面積/611.52㎡ ●建物面積/149.26㎡ ●構造/軽量鉄骨造スレート瓦ぶき2階建 ●築年数/平成6年9月 ●建蔽率/60% ●容積率/200% ●用途/無指定 ●防火指定/22条 ●接道状況/北側幅員約4m道路に約4m接道 ●ガス/プロパンガス ●上水道/公共上水道 ●下水道/公共下水道 ●その他法令等/国立公園 ●現況/空家 ●権利形態/所有権 ●引渡/相談 ●取引態様/媒介



ライフインフォメーション

- 近鉄志摩線「志摩神明」 …… 約8.6km
- スーパーぎゅーとら …… 約0.9km
- ファミリーマート …… 約2.5km
- バス停三交通「大王支所前」 約0.1km
- 大王小学校 …… 約1.1km
- 大王郵便局 …… 約1.1km
- 志摩市大王支所 …… 約0.5km
- 百五銀行 …… 約0.9km
- 大王中学校 …… 約0.6km
- 大王保育所 …… 約0.5km
- あがわ医院 …… 約0.6km
- 交番 …… 約0.6km

しつこい営業は致しませんお気軽にお問い合わせください。

