

診療所・居宅

天白区
焼山二丁目

生活に便利な地域

事務所・店舗

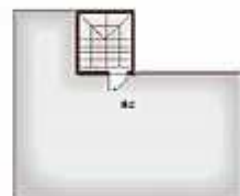


徒歩圏内に商業施設が多く有ります

駐車13台以上可



3階



屋上



2階



名古屋市天白区焼山二丁目502番

所在/名古屋市天白区焼山二丁目502番●最寄駅/地下鉄鶴舞線「植田」徒歩27分(約2.1km)●地目/宅地●種類/診療所・居宅●構造/鉄筋コンクリート造陸屋根3階建●土地面積/649.29㎡●建物面積/383.65㎡●築年数/昭和60年10月●都市計画/市街区域●建蔽率/60%●容積率/200%●用途/第2種住居地域●接道状況/北側幅員約16m道路に約23m接道●ガス/都市ガス●上水道/公共上水道●下水道/公共下水道●その他法令等/準防火地域、31m高度地区、緑化地域、都市機能誘導区域、居住誘導区域内、景観法、南側擁壁 検査済(60-188号)●現況/空家●権利形態/所有権●引渡/相談●取引態様/媒介



ライフインフォメーション

- | | | | | | |
|-------------|--------|---------------|-------|-----------|-------|
| ●地下鉄鶴舞線「植田」 | 約2100m | ●植田北小学 | 約990m | ●植田中学校 | 約990m |
| ●コミュニティセンター | 約163m | ●セブンイレブン | 約310m | ●B&Dドラッグ | 約30m |
| ●植田幼稚園 | 約1130m | ●ホームセンターハイエース | 約320m | ●フィール | 約180m |
| ●天白高校 | 約1290m | ●平針IC | 約770m | ●ファミリーマート | 約170m |

価格 **10,800** (税込) 万円

■土地面積:649.29㎡(196.41坪)
■建物面積:383.65㎡(約116.05坪)
1階:176.26㎡(53.31坪)2階:97.82㎡(29.59坪)
3階:109.57㎡(33.15坪)

※告知事項あり

物件案内出来ますお気軽にお問い合わせください



愛知県知事(2)第22605号 / 愛知県宅地建物取引業協会会員 / 全国宅地建物取引業保証協会会員 / 東海不動産公正取引協議会加盟

株式会社ダイニチ

〒468-0012 名古屋市天白区向ヶ丘1丁目703

TEL.052-680-8952

Fax.052-680-8953



ネットでもご覧になれます

天白区ダイニチ

検索

広告有効期限/2020年10月31日